

Οι διαστάσεις μιας σκάλας

Ευθύγραμμες σκάλες? ¼γυριστές σκάλες? ή σπειροειδής σκάλες?

Πια είναι η σωστή επιλογή για τον χώρο σας?

Η σχεδίαση του χώρου και οι δυνατότητες σχεδιασμού επηρεάζονται από τις διαστάσεις του κλιμακοστασίου. Οι κατόψεις που παρουσιάζονται εδώ θα σας δώσουν παραδείγματα για μια πρώτη ανασκόπηση του απαιτούμενου χώρου.

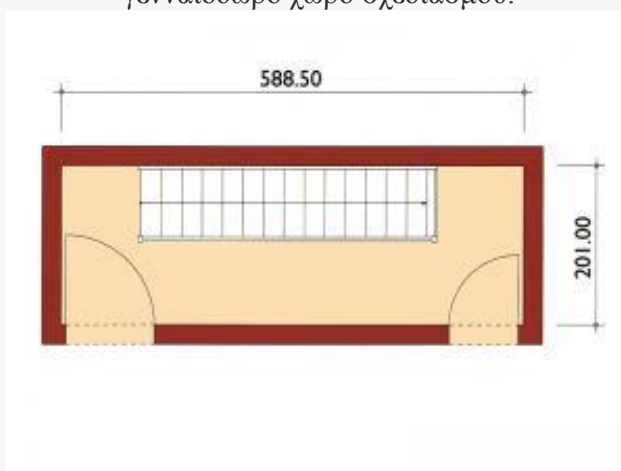
Κατόψεις σκαλών

Η επιλογή για την κατάλληλη κάτοψη μιας σκάλας εξαρτάτε από δύο διαφορετικά πράγματα: Πρώτον, παίζει ρόλο ο διαθέσιμος χώρος, από την άλλη πλευρά θα πρέπει να τηθούν σαφείς προτεραιότητες, σχετικά με τον σκοπό που έχει να εξυπηρετήσει η σκάλα, και πώς μπορεί να ενσωματωθεί στον χώρο. Μια βασική αρχή είναι, πάντα να ενσωματώνεται η σκάλα στους "δρόμους" του περιβάλλοντος χώρου.

Ευθύγραμμη

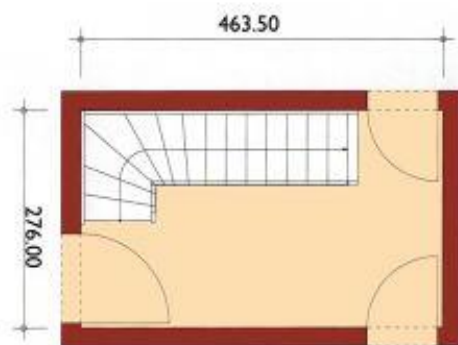
Επιφάνεια σκάλας: 11,8 m²

Αυτός ο τύπος χαρακτηρίζεται από την οπτική κυριαρχία της, αλλά απαιτεί αντίστοιχα γενναιόδωρο χώρο σχεδιασμού.

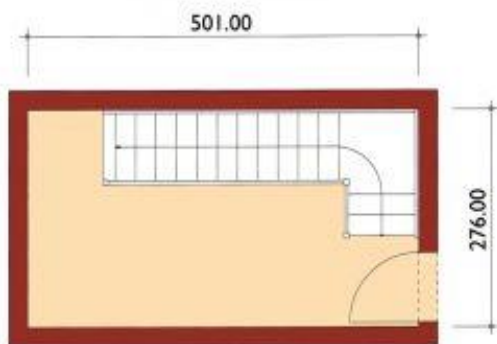


¼ γυριστήΕπιφάνεια σκάλας: 12,8 m²

Αυτή η συνήθως χρησιμοποιούμενη κάτοψη προσφέρει καλές επιλογές σχεδιασμού και επίσης εξοικονομεί χώρο στην κατασκευή του έργου.

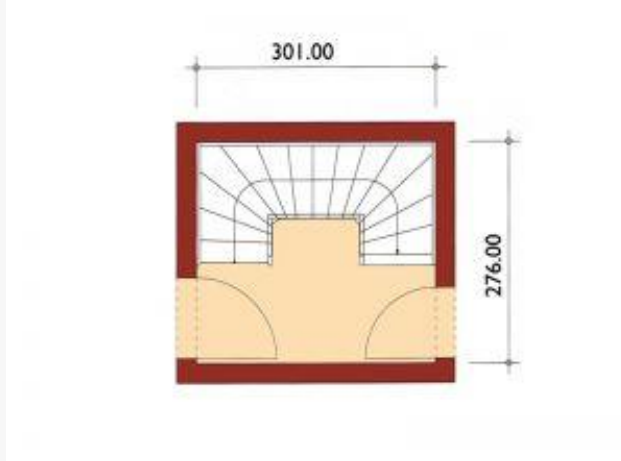
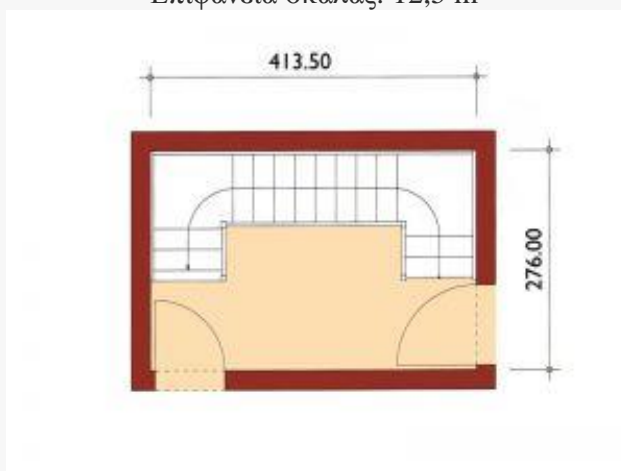
**1/4 γυριστή με πλατύσκαλο**Επιφάνεια σκάλας: 13,8 m²

Επιλέγονται ευχαρίστως για ανοιχτούς χώρους. Σε χώρους με πατάρι ή χώρους με διαφορετικά επίπεδα, και ευρύχωρες διαρρυθμίσεις



2/4 γυριστήΕπιφάνεια σκάλας: 8,3 m²

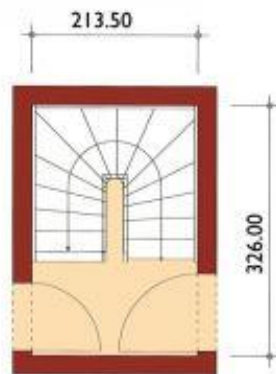
Εξοικονόμηση χώρου, κατάλληλη για ευρύχωρους και μακρύς διαδρόμους. Αυτό το σχέδιο χρησιμοποιείται συχνά σε σαλόνια, γιατί καταλαμβάνει λίγο χώρο σε βάθος.

**2/4 γυριστή με δύο πλατύσκαλα**Επιφάνεια σκάλας: 12,5 m²

1/2 περιστροφή

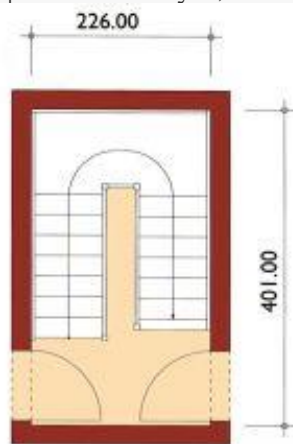
Επιφάνεια σκάλας: 7,0 m²

Σχεδόν το ένα τρίτο των μονοκατοικιών έχουν σκάλες με 1/2 περιστροφή. Το παράδειγμα μας δείχνει ένα από τα σχέδια με την καλύτερη εξοικονόμηση χώρου.



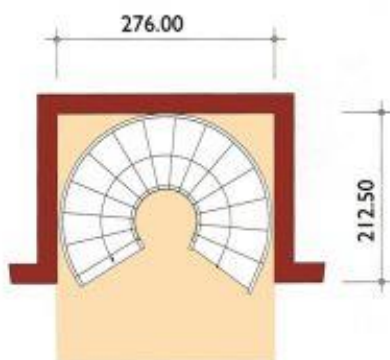
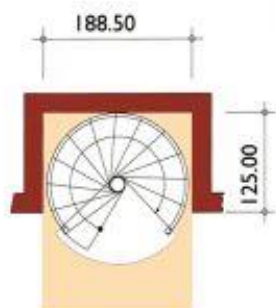
1/2 γυριστή με πλατύσκαλο

Επιφάνεια σκάλας: 9,0 m²

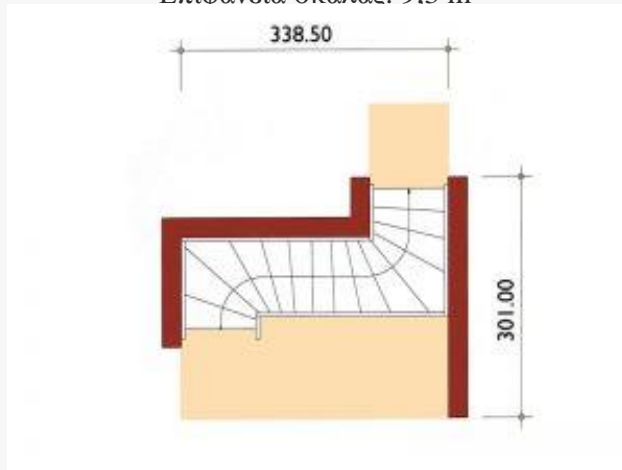


ΣπειροειδήςΕπιφάνεια σκάλας: 8,6 m²

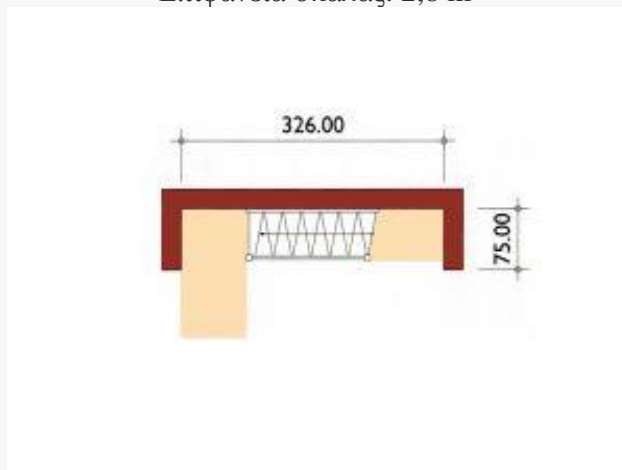
Σπειροειδείς σκάλες είναι ένα από τις πιο ελκυστικές κατασκευές, και εντάσσονται καλύτερα σε ανοικτούς χώρους (για παράδειγμα, σαν άνοδος σε μια γκαλερί). Για να περπατηθεί άνετα μια τέτοια σκάλα (απαιτούμενο πλάτος 80 cm ή περισσότερο), είναι απαραίτητη μια ελάχιστη διάμετρος από 200cm.

**Σπειροειδής**Επιφάνεια σκάλας: 4,8 m²

**Ειδική μορφή
-S- Σκάλα**
Επιφάνεια σκάλας: 9,3 m²



Σκάλα που εξοικονομεί χώρο
Επιφάνεια σκάλας: 2,8 m²



**Ειδική μορφή
3/4 γυριστή, με επικλινή εξωτερική γωνία**
Επιφάνεια σκάλας: 5,6 m²

